



АДМИНИСТРАЦИЯ ГОРОДА ПЕРМИ
ДЕПАРТАМЕНТ ЗЕМЕЛЬНЫХ ОТНОШЕНИЙ

РЕШЕНИЕ

о размещении объектов № 1278 от 12.07.2019

г. Пермь, ул. Сибирская, 15

Департамент земельных отношений администрации города Перми в соответствии с пунктом 3 статьи 39.36 Земельного кодекса Российской Федерации, Положением о порядке и условиях размещения объектов на землях или земельных участках, находящихся в государственной или муниципальной собственности, на территории Пермского края без предоставления земельных участков и установления сервитутов, утвержденным постановлением Правительства Пермского края от 22.07.2015 № 478-п разрешает Соловьеву Андрею

размещение объекта элементы благоустройства территории, в том числе малые архитектурные формы, за исключением некапитальных нестационарных строений и сооружений, рекламных конструкций, применяемых как составные части благоустройства территории

на землях: государственная собственность на которые не разграничена
на срок 1 год

местоположение: г. Пермь, Индустриальный район, ул. Разведчиков, 44.

Территория, согласно схеме, расположена в зоне с особыми условиями использования территорий: приаэродромная территория аэродрома аэропорта Большое Савино.

Соловьеву А. :

1. Соблюдать правила охранных зон воздушного пространства, установленные постановлением Правительства Российской Федерации от 11.03.2010 № 138 «Об утверждении Федеральных правил использования воздушного пространства Российской Федерации».

2. Соблюдать требования пункта 3.6 Правил благоустройства и содержания территории в городе Перми, утвержденных решением Пермской городской Думы от 18.12.2018 № 265.

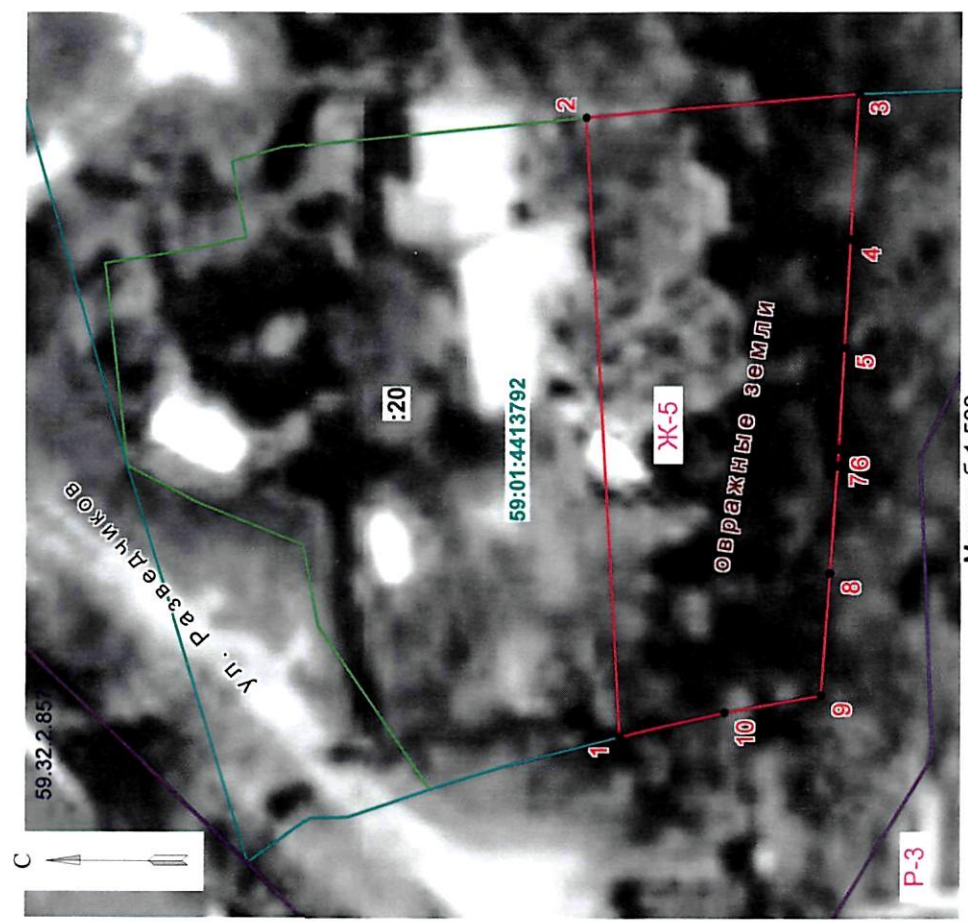
Приложение: схема предполагаемых к использованию земель или части земельного участка с координатами поворотных точек границы земельного участка (на 1 л. в 1 экз.).

Начальник отдела предоставления
земельных участков по работе
с юридическими лицами



Н.М. Санникова

Схема предполагаемых к использованию земель или части земельного участка



Масштаб 1:500

Условные обозначения:

- Граница предполагаемого к размещению объекта участка земель
 - Граница земельного участка, по сведениям ЕГРН
 - Границы зон с особыми условиями использования территории
 - Границы территориальных зон
 - Граница кадастрового квартала
 - Надписи кадастровых номеров земельных участков
 - Обозначение характерных точек границы
 - Учетный номер ЗОУИТ
 - Обозначение территориальной зоны
 - Надпись номера кадастрового квартала
- 59.32.2.85
Ж-5
59:01:4413792

Объект: Элементы благоустройства территории, в том числе малые архитектурные формы, за исключением некапитальных нестационарных строений и сооружений, рекламных конструкций, применяемых как составные части благоустройства территории

Местоположение: край Пермский, г. Пермь, р-н Индустриальный, ул. Разведчиков, 44

Площадь земель или части земельного участка, 644 кв. м

Категория земель: земли населённых пунктов

Вид разрешенного использования: зона индивидуальной усадьбой застройки (Ж-5)

Описание границ смежных землепользователей:

от точки 1 до точки 2 - 59:01:4413792:20

от точки 2 до точки 3 - муниципальные земли

от точки 3 до точки 1 - СНТ "Урожай"

Каталог координат участка, МСК 59

| № | X | Y |
|----|-----------|------------|
| 1 | 512045.86 | 2226863.64 |
| 2 | 512048.24 | 2226905.07 |
| 3 | 512030.14 | 2226906.45 |
| 4 | 512030.64 | 2226896.75 |
| 5 | 512031.01 | 2226889.52 |
| 6 | 512031.36 | 2226882.77 |
| 7 | 512031.44 | 2226881.63 |
| 8 | 512031.93 | 2226874.45 |
| 9 | 512032.49 | 2226866.29 |
| 10 | 512038.89 | 2226865.20 |

Заявитель:

М.П. Соловьев А.

(подпись, расшифровка подписи)

МП Верно

(для юридических лиц и индивидуальных предпринимателей)